

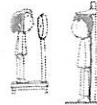
ほけんだより4月

和歌山県立田辺工業高校 保健室 2019年4月号 (Vol.1)

さあ、新学期の始まりです！！

気持ちも新たに、学校生活を明るく元気よく、そして健康に、安全に送りましょう。

健康診断が始まります



4月の予定

日程	項目	対象	内容	場所
4月10日(水) 12:40~	体位・体力測定	全員	スポーツテスト 身体計測、視力・聴力検査	グラウンド 体育館・教室
4月11日(木) 8:50~	胸部検診	新入生	結核検診 (胸部のレントゲン撮影)	玄関前の 検診バス
4月11日 13:20~	眼科検診	3年生	目の動きや目の病気等ペン ライトを使って確認	保健室
4月17日(水) 13:20~	内科検診	3年生の 2クラス	各調査票に基づいた問診、視 診、聴診、運動器検診	保健室
4月18日(木) 8:50~	心電図検査	新入生	心臓の検診	保健室
4月18日(木) 13:20~	眼科検診	2年生	目の動きや目の病気等ペン ライトを使って確認	保健室
4月19日(金) 8:50~	歯科検診	全員	調査票に基づいた問診、視診 (デンタルミラー使用)	保健室等
4月23日(火) 予備:24日(水) SHR	尿検査	全員	自宅で早朝第1尿を採取、腎 臓病や糖尿病等の有無を調 べる	教室で回収
4月24日(水) 13:20~	内科検診	3年生の 2クラス	各調査票に基づいた問診、視 診、聴診、運動器検診	保健室
4月25日(木) 13:20~	眼科検診	1年生	目の動きや目の病気等ペン ライトを使って確認	保健室

☆ 学校で行う健康診断は“スクリーニング”です。健康診断の結果通知は必ず内容を確認し、受診すべきものについては早急に受診するとともに、結果を自分自身の健康保持増進に生かしましょう！

◎本日持ち帰りの保健関係書類について

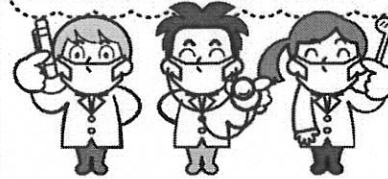
- 保健調査票・・・健康管理上重要ですのでありのまま記入してください
 - 運動器検診保健調査票・・・細かいですが実際にやって、確認しながら記入してください
 - 歯科健康診断保健調査票・・・よく読んで当てはまる番号に○をつけてください。
 - 耳鼻科検診前のアンケート・・・「はい」か「いいえ」に○をつけ、「はい」の場合は受診の欄の「はい」「いいえ」にも○をつけてください
- ほけんだより、「運動器検診とロコモ」パンフレットも入っていますので読んでください。

いずれの調査票も、科、学年、組、出席番号、氏名を（運動器検診保健調査票には保護者の氏名も）忘れず記載してください。

4月10日(水) SHRで回収です。必ず持ってきてください。

健康診断を行っている間は保健室を利用することができません。
保健室を使わなくても大丈夫なように、体調を整え、けがをしないよう心がけましょう！

お世話になる学校医の先生です



学校医：辻 薫 先生
線崎博哉先生
学校歯科医：岩上好伸先生
学校眼科医：吉井稔章先生
学校薬剤師：大木原忠司先生

よろしくお願ひします。

みんなの保健室 キーワードは「思いやり」

保健室で休んでいる人のために



ちょっと声の大きさを
控えめにする思いやり。

次に使う人のために

借りたものは
ていねいに使って、
早めに戻す思いやり。



今、本当に保健室を
必要としている人のために



緊急ではないときは、
先に譲る思いやり。

「みんなにとって居心地のいい保健室」

をキープするために、
あたたかい思いやりをお願いします。